

## 产品特点



- ◆ 内置电源单元和EMC滤波单元.
- ◆ 全数字驱动控制交流电机.
- ◆ 电流环循环时间为62.5μs.
- ◆ 速度及位置环循环时间为500μs.
- ◆ 位置环, 速度环及转矩环皆为闭环控制.
- ◆ 电机定子间隙自动补偿功能.
- ◆ 最高可控速度为25,000rpm.
- ◆ 多种控制模式(模拟量、脉冲、CANOPEN、PROFIBUS).
- ◆ 多种自整定功能:

Auto-phasing (自动整定电机及编码器参数)

Auto-tuning (自动整定负载参数)

Cogging Torque Compensation (自动间隙力矩补偿, 可使电机的控制精度进一步提高).

## 技术参数

230伏系列参数							
驱动类型	最大输出电流	额定输出电流	功率功耗	额定输入电流	建议保险丝	UL标准	
单位	A	A	W	A			
CD1-a-230/2.25	2.25	1.1	25	1.1	6A	是	
CD1-a-230/4.5	4.5	2.25	30	2.25	6A	是	
CD1-a-230/7.5	7.5	3.75	44	3.75	6A	是	
CD1-a-230/10.5	10.5	5.25	55	5.25	6A	是	
CD1-a-230/16.5	16.5	8.25	66	8.25	9A	是	

400伏系列参数							
驱动类型	最大输出电流	额定输出电流	功率功耗	额定输入电流	建议保险丝	UL标准	
单位	A	A	W	A			
CD1-a-400/1.8	1.8	0.9	35	0.9	2A	是	
CD1-a-400/2.7	2.7	1.35	43	1.35	2A	是	
CD1-a-400/5.1	5.1	2.55	71	2.55	4A	是	
CD1-a-400/7.2	7.2	3.6	93	3.6	4A	是	
CD1-a-400/14	14	7	200	7	8A	是	
CD1-a-400/30	30	15	400	15	20A	是	
CD1-a-400/45	45	20	560	20	20A	是	
CD1-a-400/70	70	35	650	35	40A	是	
CD1-a-400/90	90	35	650	35	40A	是	

## 产品代码

### ◆ 230V系列

- 电流等级 (A):

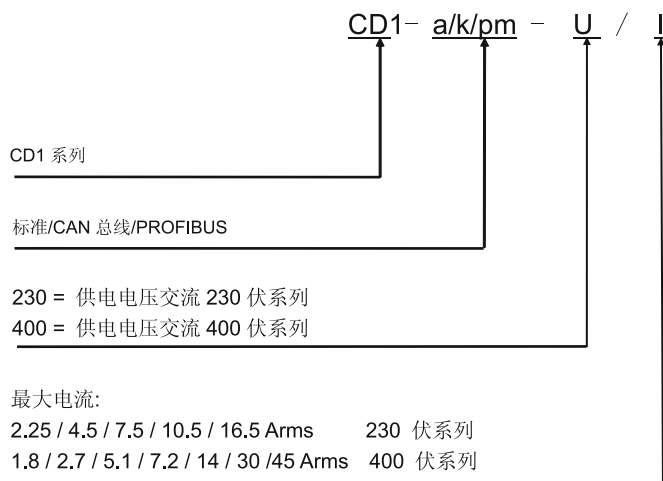
2.25, 4.5, 7.5, 10.5, 16.5

### ◆ 400V系列

- 电流等级 (A):

1.8, 2.7, 5.1, 7.2, 14, 30, 45

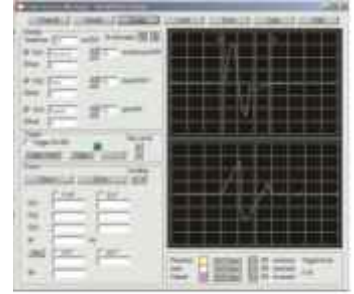
70, 90



# 通用型交流伺服驱动器·CD

## 标准型伺服驱动器CD1-a

- ◆ 全数字伺服控制器，可实现速度控制，力矩控制、脉冲方式位置控制。
- ◆ 内置电源滤波器。
- ◆ 支持多编码器反馈接口（旋转变压器，增量式编码器，sin/cos编码器或Endat编码器），通过软件选择。
- ◆ 正负10V电压输入信号控制力矩或速度。
- ◆ 力矩和速度控制可在线切换。
- ◆ 具有电子齿轮功能。
- ◆ 2路模拟量输入通道，一通道为控制电压信号，另一通道为限制电流信号。
- ◆ 1路模拟量输出通道，可软件定义为速度，电流，直流母线电压等信号输出。
- ◆ 1路编码器输出通道，分辨率64到16384 ppr。
- ◆ 24V电压输出控制电机抱闸。
- ◆ RS232（RS422可选）通讯接口。



## CAN总线型伺服驱动器CD1-k

- ◆ 全数字CAN总线伺服控制器，采用CANOPEN通讯协议，支持多种控制模式切换（寻参模式、位置模式、速度模式、力矩模式、同步插补位置模式）。
- ◆ 使用同步插补模式可实现多轴精确位置同步。
- ◆ 内置电源滤波器。
- ◆ 脉冲方式位置控制。
- ◆ 支持多编码器反馈接口（旋转变压器，增量式编码器，sin/cos编码器或Endat编码器），通过软件选择。
- ◆ 具有电子齿轮功能。
- ◆ 位置、力矩、速度、加/减速度在线调整。
- ◆ 特殊功能I/O输入（寻参点，高速脉冲信号捕捉，低速爬行信号）。
- ◆ 可设定的编码器输出通道，分辨率64到16384 ppr。
- ◆ 基于DS301的CANOPEN协议。
- ◆ 基于DSP402的CANOPEN协议。
- ◆ RS232（RS422可选）通讯接口。



## PROFIBUS总线型伺服驱动器CD1-pm

- ◆ 全数字PROFIBUS Dp总线伺服驱动器，支持多种控制模式任意切换（寻参模式、位置模式、速度模式、力矩模式）。
- ◆ PROFIBUS DP总线控制或直接I/O控制，可存储128条运动曲线，控制模式自由组合。（寻参模式、位置曲线模式、速度曲线模式，力矩曲线模式）。
- ◆ 位置、力矩、速度、加/减速度在线调整。
- ◆ T形，S形轮廓曲线发生器。
- ◆ 8路数字量输入，8路数字量输出。
- ◆ 特殊功能I/O输入（寻参点，高速脉冲信号捕捉，低速爬行信号）。
- ◆ 可通过软件定义I/O功能。
- ◆ RS232（RS422可选）通讯接口。
- ◆ PROFIBUS具有PP01~PP04四种模式，实现SYNC及FREEZE功能。